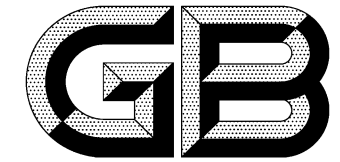


ICS 71.100.01;87.060.10  
G 56



# 中华人民共和国国家标准

GB 2404—2006  
代替 GB 2404—1992

GB 2404—2006

## 氯 苯

Chlorobenzene

中 华 人 民 共 和 国  
国 家 标 准  
氯 苯  
GB 2404—2006

\*

中国标准出版社出版发行  
北京复兴门外三里河北街16号  
邮政编码:100045

网址 [www.spc.net.cn](http://www.spc.net.cn)

电话:68523946 68517548

中国标准出版社秦皇岛印刷厂印刷

各地新华书店经销

\*

开本 880×1230 1/16 印张 0.75 字数 10 千字

2007年3月第一版 2007年3月第一次印刷

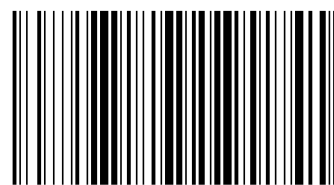
\*

书号: 155066·1-29093 定价 14.00 元

如有印装差错 由本社发行中心调换

版权专有 侵权必究

举报电话:(010)68533533



GB 2404—2006

2006-08-24 发布

2007-04-01 实施

中华人民共和国国家质量监督检验检疫总局  
中国国家标准化管理委员会 发布

## 前 言

本标准的第3章、第7章为强制性的,其余为推荐性的。

本标准修改采用日本工业标准 JIS K 4102:1995《氯苯类》(日文版)。本标准与 JIS K 4102:1995 相比,主要差异如下:

——载体由烷撑乙二醇苯二甲酸酯改为聚乙二醇 20 000(本标准的 5.5.3, JIS K 4102:1995 的 1.2.2);

——取消了不挥发物含量(本标准的第3章, JIS K 4102:1995 的第3章)。

本标准代替 GB 2404—1992《氯苯》。本标准与 GB 2404—1992 相比主要变化如下:

——苯含量修改为低沸物含量(本标准的第3章, GB 2404—1992 的第3章);

——二氯苯含量修改为高沸物含量(本标准的第3章, GB 2404—1992 的第3章);

——取消外观中色号及温度的要求,并对测试方法进行了修改(本标准的第3章, GB 2404—1992 的第3章)。

本标准由中国石油和化工协会提出。

本标准由全国染料标准化技术委员会(SAC/TC 134)归口。

本标准起草单位:天津化工厂、沈阳化工研究院、上海化工进出口商品质量检测中心。

本标准主要起草人:王皓、季浩、时军胜、贡怡红、陈惠如。

本标准于 1975 年首次发布为化工部颁标准 HG 2-810—1975;1980 年第一次修订调整为国家标准 GB 2404—1980;1992 年第二次修订为 GB 2404—1992。

$f_i$ ——组分  $i$  的相对质量校正因子；

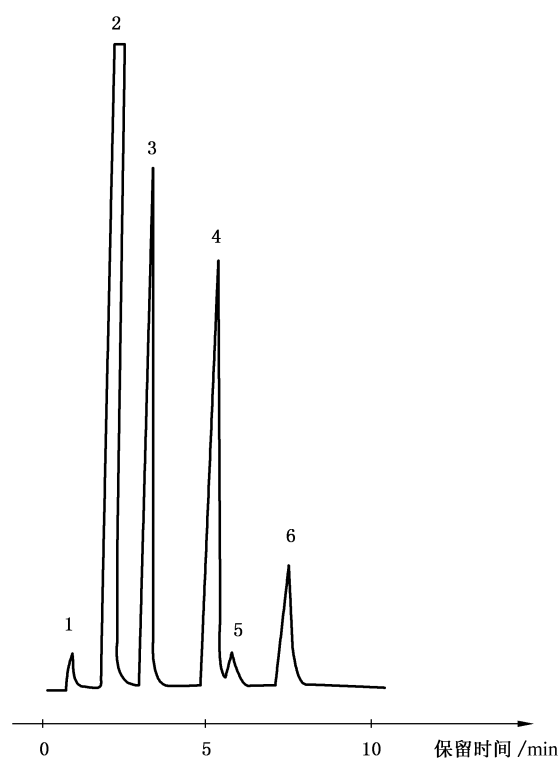
$w$ ——由本标准的 5.3 测得的水的质量分数，%。

#### 5.5.5.4 允许差

两次平行测定结果之差要求：氯苯的质量分数不大于 0.05%，低沸物的质量分数不大于 0.01%，高沸物的质量分数不大于 0.01%。

#### 5.5.6 色谱图

按 5.5.5 所示的试验条件用标样作出的色谱图如图 1 所示。



- 1——苯；  
2——氯苯；  
3——邻氯甲苯；  
4——间二氯苯；  
5——对二氯苯；  
6——邻二氯苯。

图 1 氯苯样品色谱图

## 6 检验规则

### 6.1 检验分类

本标准第 3 章中规定的全部项目为出厂检验项目。

### 6.2 出厂检验

氯苯应由生产厂的质量检验部门根据本标准的要求进行检验，生产厂应保证所有出厂的氯苯产品均符合本标准的要求。

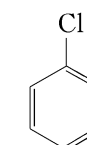
### 6.3 复验

如果检验结果中有一项指标不符合本标准要求时，应重新从槽车(或两倍量桶数)取样进行检验，重新检验的结果，即使只有一项指标不符合本标准要求时，则整批产品不能验收。

## 氯 苯

### 1 范围

本标准规定了氯苯的要求、采样、试验方法、检验规则以及标志、包装、运输和贮存。本标准适用于氯苯产品的质量检验，该产品主要用于染料、农药及有机合成等工业。结构式：



分子式： $C_6H_5Cl$

相对分子质量：112.56(按 2005 年国际相对原子质量)

### 2 规范性引用文件

下列文件中的条款通过本标准的引用而成为本标准的条款。凡是注日期的引用文件，其随后所有的修改单(不包括勘误的内容)或修订版均不适用于本标准，然而，鼓励根据本标准达成协议的各方研究是否可使用这些文件的最新版本。凡是不注日期的引用文件，其最新版本适用于本标准。

- GB 190—1990 危险货物包装标志  
GB/T 191—2000 包装储运图示标志  
GB/T 1250—1989 极限数值的表示方法和判定方法  
GB/T 2386—2006 染料及染料中间体 水分的测定  
GB/T 6388—1986 运输包装收发货标志  
GB/T 6678—2003 化工产品采样总则  
GB/T 6682 分析实验室用水规格和试验方法  
GB/T 9722—2006 化学试剂 气相色谱法通则

### 3 要求

氯苯的质量应符合表 1 要求。

表 1 氯苯的质量要求

项 目	指 标		
	优等品	一等品	合格品
(1) 外观	无色或微带黄色的透明液体		
(2) 水分的质量分数/%	≤ 0.05	0.10	0.15
(3) 酸度的质量分数(以 $H_2SO_4$ 计)/%	≤ 0.001	0.001	0.001
(4) 氯苯的质量分数/%	≥ 99.8	99.5	99.0
(5) 低沸物的质量分数/%	≤ 0.05	0.15	0.20
(6) 高沸物的质量分数/%	≤ 0.15	0.35	0.65

### 4 采样

以批为单位采样，以一次混合均匀的产品为一批。氯苯用铁桶装运时，采样数应按 GB/T 6678—2003